



LEGENDE

Gaines / Tubes	Matériels
Eau glacée Aller Tube Inox	Unité gainable
Eau glacée Retour Tube Inox	Unité murale
Eau chaude Aller Tube Inox	Unité murale
Eau chaude Retour Tube Inox	Radiateur
Eau chaude Aller CTA Tube Inox	
Eau chaude Retour CTA Tube Inox	

Rénovation des réseaux change over sur le site du

CFP ANTIBES

40 Chemin de la colle
06160 Antibes



Bureau d'études AGATHE
Ingénierie thermique fluides et énergies
29 Avenue Jean Moulin 06340 DRAP

Suivi des modifications

Indice	Date	Désignation	Nom
0	11/04/2024	1ère diffusion	F.M
1	10/07/2025	diffusion DCE	F.M

FOLIO N° :

ECHELLE: 1:100

Plan d'implantation de
l'existant Niveau 1

DATE: 10/07/2025

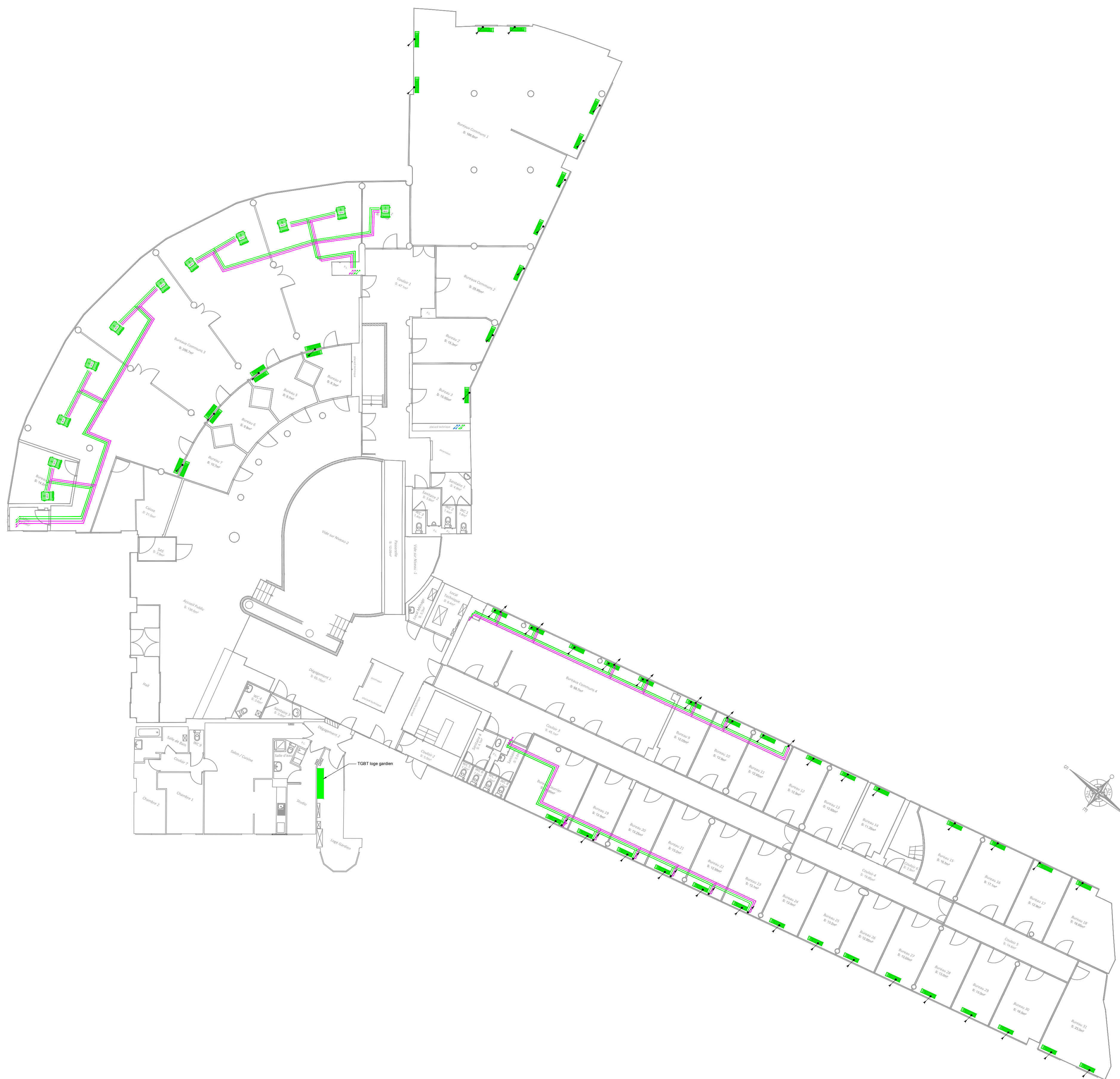
PHASE: DCE

DESIGNATION: diffusion DCE

DESSINE:	VERIFIE:	VALIDE:
F. MASI	V. PIERRU	S. WAESELWICK

AFFAIRE N°:	2627	LOT:	CVC	REFERENCE INFO:
Maître d'ouvrage	Direction Départementale des Finances Publiques 15 bis rue Deille 06000 NICE			
Maître d'oeuvre	Bureau d'études AGATHE 29 Avenue Jean Moulin 06340 DRAP			

Ce document est donné à titre indicatif pour faciliter le travail du deviseur de l'entreprise et n'a pas valeur de document d'exécution.



LEGENDE

- Gaines / Tubes

 - Eau glacée Aller
Tube Inox
 - Eau glacée Retour
Tube Inox
 - Eau chaude Aller
Tube Inox
 - Eau chaude Retour
Tube Inox
 - Eau chaude Aller CTA
Tube Inox
 - Eau chaude Retour CTA
Tube Inox
- Matériels

 - Unité gainable
 - Unité murale
 - Unité murale
 - Radiateur

Rénovation des réseaux change over sur le site du

CFP ANTIBES

40 Chemin de la colle
06160 Antibes



Bureau d'études AGATHE
Ingénierie thermique fluides et énergies
29 Avenue Jean Moulin 06340 DRAP

Suivi des modifications			
Indice	Date	Désignation	Nom
0	11/04/2024	1ère diffusion	F.M
1	10/07/2025	diffusion DCE	F.M

FOLIO N° : ECHELLE : 1:150

DATE : 10/07/2025

Plan d'implantation
existant Niveau 0

PHASE : DCE

DESIGNATION : diffusion DCE

DESSINE :	VERIFIE :	VALIDE :
F. MASI	V. PIERRU	S. WAESELWICK

AFFAIRE N° :	2627	LOT° :	CVC	REFERENCE INFO :
Maître d'ouvrage	Direction Départementale des Finances Publiques 15 bis rue Deille 06000 NICE			
Maître d'oeuvre	Bureau d'études AGATHE 29 Avenue Jean Moulin 06340 DRAP			

Ce document est donné à titre indicatif pour faciliter le travail du deviseur de l'entreprise et n'a pas valeur de document d'exécution.



LEGENDE

Gaines / Tubes

- Eau glacée Aller
Tube Inox
- Eau glacée Retour
Tube Inox
- Eau chaude Aller
Tube Inox
- Eau chaude Retour
Tube Inox
- Eau chaude Aller CTA
Tube Inox
- Eau chaude Retour CTA
Tube Inox

Matériels

- Unité gainable
- Unité murale
- Unité murale
- Radiateur

Rénovation des réseaux change over sur le site du

CFP ANTIBES

40 Chemin de la colle
06160 Antibes



Bureau d'études AGATHE
Ingénierie thermique fluides et énergies
29 Avenue Jean Moulin 06340 DRAP

Suivi des modifications

Indice	Date	Désignation	Nom
0	11/04/2024	1ère diffusion	F.M
1	10/07/2025	diffusion DCE	F.M

FOLIO N° :

ECHELLE : 1:150

Plan d'implantation
existant Niveau -1

DATE : 10/07/2025

PHASE : DCE

DESIGNATION : diffusion DCE

DESSEINE :	VERIFIE :	VALIDE :
F. MASI	V. PIERRU	S. WAESELYCK

AFFAIRE N° :

2627

LOT :

CVC

REFERENCE INFO :

Maître
d'ouvrage

Direction Départementale des Finances Publiques
15 bis rue Deille 06000 NICE

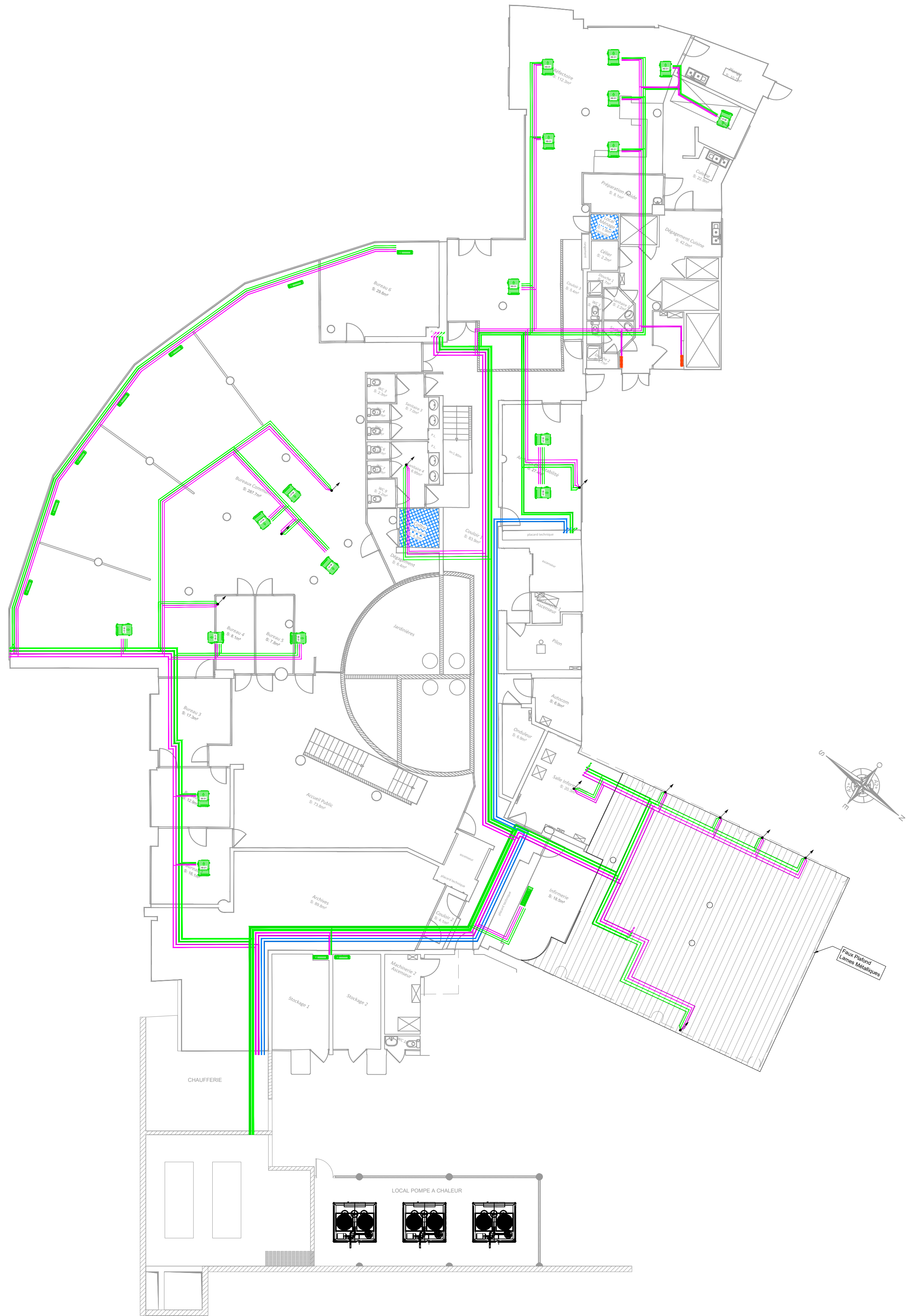
FINANCES PUBLIQUES

Maître
d'oeuvre

Bureau d'études AGATHE
29 Avenue Jean Moulin 06340 DRAP

AGATHE

Ce document est donné à titre indicatif pour faciliter le travail du deviser de l'entreprise et n'a pas valeur de document d'exécution.



LEGENDE

- Gaines / Tubes

 - Eau glacée Aller Tube Inox
 - Eau glacée Retour Tube Inox
 - Eau chaude Aller Tube Inox
 - Eau chaude Retour Tube Inox
 - Eau chaude Aller CTA Tube Inox
 - Eau chaude Retour CTA Tube Inox
- Matériels

 - Unité gainable
 - Unité murale
 - Unité murale
 - Radiateur

Rénovation des réseaux change over sur le site du

CFP ANTIBES

40 Chemin de la colle
06160 Antibes



Bureau d'études AGATHE
Ingénierie thermique fluides et énergies
29 Avenue Jean Moulin 06340 DRAP

Suivi des modifications

Indice	Date	Désignation	Nom
0	11/04/2024	1ère diffusion	F.M
1	10/07/2025	diffusion DCE	F.M

FOLIO N° :

ECHELLE: 1:150


DATE: 10/07/2025

PHASE: DCE

DESIGNATION: diffusion DCE

DESSEINE:	VERIFIE:	VALIDE:
F. MASI	V. PIERRU	S. WAESELWICK

Plan d'implantation
existant Niveau -2

AFFAIRE N° :	2627	LOT° :	CVC	REFERENCE INFO :
Maître d'ouvrage	Direction Départementale des Finances Publiques 15 bis rue Deille 06000 NICE			
Maître d'oeuvre	Bureau d'études AGATHE 29 Avenue Jean Moulin 06340 DRAP			
				

Ce document est donné à titre indicatif pour faciliter le travail du deviseur de l'entreprise et n'a pas valeur de document d'exécution.